

Su ve Yağ İzolasyonu; Aderans ve Tamir Katkısı

TANIMI

İNKA-SA, çimento harçlarında yüksek aderans, geçirimsizlik, özellikle madeni ve bitkisel yağlara karşı mukavemet ve sızdırmazlık sağlayan, akrilik esaslı bir izolasyon, aderans ve tamir katkısıdır.

KULLANIM ALANLARI

İNKA-SA özellikle,

- Madeni ve bitkisel yağ havuzlarında yüzey teşkilinde,
- Madeni ve bitkisel yağlara dayanıklı zemin yapımında,
- Tamir, tesbit ve restorasyon işlerinde yüksek aderanslı harç imalinde,
- Sıva ve şap imalinde, beton ek noktalarında aderans köprüsü olarak,
- Tozumayan döşeme imalinde,
- Fayans işleme harcı imalinde kullanılır.

AVANTAJLARI

Harcın,

- Mükemmel yapışmasını sağlar.
- Çatlamasını önler, elastikiyet sağlar.
- Kimyasallara ve mineral/bitkisel yağlara dayanımını artırır.
- Toksik değildir, su depolarında güvenle kullanılır.
- Çözünmez yapısı sayesinde yüksek derecede alkali ortamlara dayanıklıdır.

TEKNİK ÖZELLİKLERİ

- **Görünüm:** Süt beyaz renkli sıva
- **Yoğunluk:** $1,1 \pm 0,02$ kg/lt (20°C'de)
- **pH:** 7,0 – 8,0
- **Depolama:** Kapalı ambalajda ve dondan korunmuş olarak en az 12 ay
- **Ambalaj:** 6 kg ve 30 kg plastik bidon, 200 kg sac varil
- **Standart Uyumu:** BS 6319 b
- **Bayındırlık Poz.No:** 04.613/ 1 İ

YÜZEY HAZIRLIĞI

Beton yüzeyi yağ, gres, çimento şerbeti, sıva parçaları ile tüm gevşek malzemelerden arındırılmalıdır. Emici yüzeyler suya tam olarak doyurulmalıdır.

MALZEME

Malzeme tam granüloметриk ve yıkanmış olmalıdır. Kum dane ölçüsü, yüzeye uygulanacak sıva kalınlığına göre ayarlanır. Şöyle ki:

2 mm kalınlığı kadar	0 - 0.5 mm kum
2 - 5 mm kalınlığı kadar	0 - 1.0 mm kum
5 -15 mm kalınlığı kadar	0 - 3.0 mm kum
15 mm ve üzeri	0 - 7.0 mm kum

UYGULAMA

İNKA-SA, temiz su ile 1 : 1 ila 1 : 4 oranları arasında karıştırılır. Aderans köprüsü olarak kullanımında 1 : 1 oranında su ile karıştırılması tavsiye edilen **İNKA-SA** ile hazırlanan çimento şerbeti, sert bir fırça ile yüzeye yedirilerek sürülür ve yaş halde iken **SA** katkılı sıva uygulamasına geçilir.

DIKKAT

- Kaplama ve döşeme şapları uygun şekilde korunmalı ve mukavemetlerini alıncaya kadar su kaybı engellenmelidir.
- Uygulanmış sıva dondan korunmalıdır.
- Harcın gereğinden fazla karıştırılması engellenmelidir. Aksi halde harç içine hava girişi artar ve mukavemet düşer.
- Tüm uygulamalarda **İNKA-SA** ve ÇİMENTO beraber kullanılmalıdır. Çimentosuz **SA** bu kapsamdaki amaçlara uygun sonuç vermez.
- +5° C'nin altında uygulama yapılmamalıdır.
- **İNKA-SA** dondan korunmalı, kaza ile dondurulmuş ürün çözüldükten sonra özelliğini kaybedeceğinden dolayı kesinlikle kullanılmamalıdır.
- Malzeme mikser içinde yapışma yapacağından, kullanımdan hemen sonra araç ve gereçler su ile yıkanarak temizlenmelidir.

SAĞLIK VE GÜVENLİK

- Akrilik dispersiyon içerdiği için ciltle teması halinde bol su ile yıkayınız.
- Küçük, dar ve/veya havalandırması yetersiz hacimlerde, uygulama öncesi asgari havalandırma şartlarının sağlanması zorunludur.



Su ve Yağ İzolasyonu; Aderans ve Tamir Katkısı

TÜKETİM

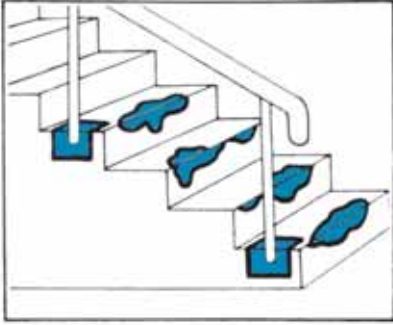
kg/m²/cm kalınlık olarak karışım alternatiflerine göre İNKA-SA kullanım miktarları aşağıdaki tabloda verilmektedir:

(İNKA-SA / Su)

	1 : 1		1 : 2		1 : 3		1 : 4	
Su/Çimento▶	0,5	0,8	0,5	0,8	0,5	0,8	0,5	0,8
1 : 1	2,3	3,0	1,5	2,1	1,1	1,5	0,9	1,2
1 : 2	1,4	1,9	0,9	1,3	0,7	1,0	0,6	0,8
1 : 3	1,1	1,5	0,7	1,0	0,5	0,8	0,4	0,6

▲ Çimento/Kum

1 m³ harç için ~ 5 - 7 kg. Daha yüksek kullanımda, hava sürüklenme nedeniyle mukavemete olumsuz etki gösterebilir.



TEKNİK HİZMETLER

Kullanıcının konumuz ile ilgili tüm sorunlarına yardımcı olmak üzere teknik servisimiz hazırdır.

Ek bilgiler için lütfen merkezimize danışınız.

GBF (MSDS) Güvenlik Bilgi Formunu, lütfen info@inka.com

adresinden veya bölge temsilcilerimizden talep ediniz.

